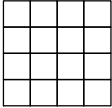


# 6 27 22



SCALE 1" = 400'

THIS MAP IS PREPARED ONLY FOR THE ADMINISTRATIVE USE OF FLATHEAD COUNTY AND IS NOT NECESSARILY AN ACCURATE REPRESENTATION OF THE LOCATION OR EXISTENCE OF TRACTS OF RECORD, THEIR BOUNDARIES OR EASEMENTS AND ROADWAYS.

**INFORMATION**

**SUBDIVISION ACRES**

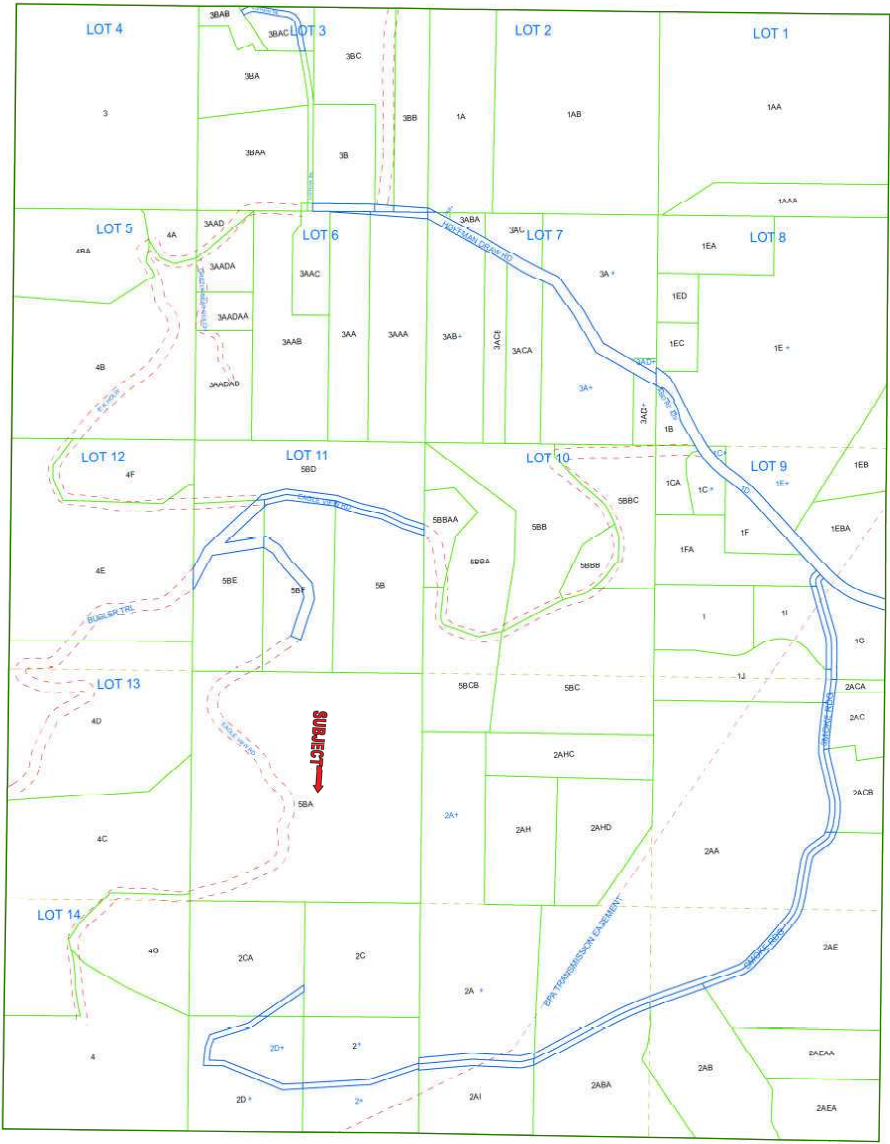
1	36.31
2	35.32
3	34.33
4	33.34
5	32.35
6	31.36
7	30.37
8	29.38
9	28.39
10	27.40
11	26.41
12	25.42
13	24.43
14	23.44
15	22.45
16	21.46

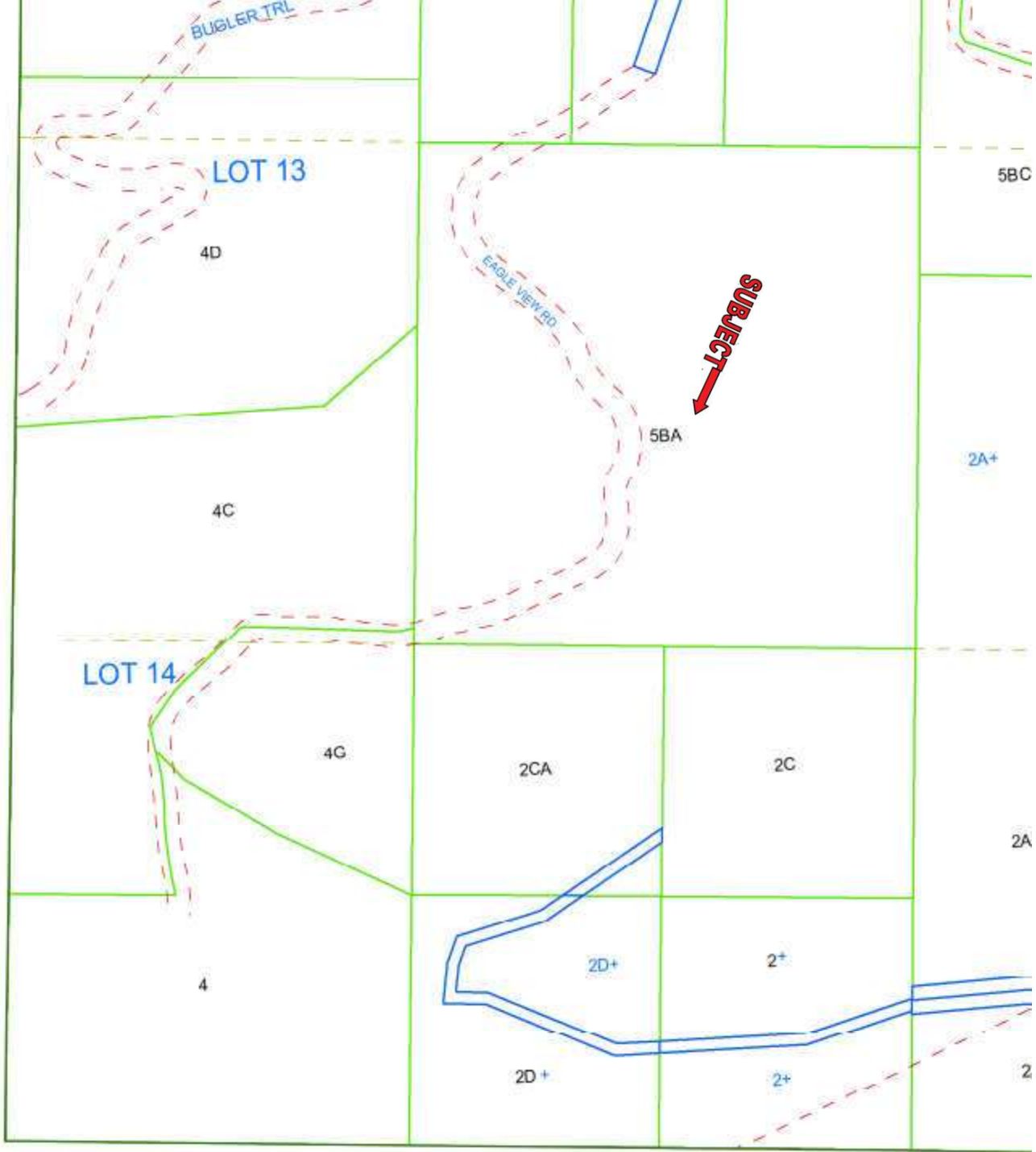
**SURVEYS OF RECORD**

- 041 3625 SAAC
- 555 5114 345A
- C/S
- 1153 SA RTVT
- 1204 SA RTVT
- 1205 SA RTVT
- 1206 SA RTVT
- 1207 SA RTVT
- 1208 SA RTVT
- 1209 SA RTVT
- 1210 SA RTVT
- 1211 SA RTVT
- 1212 SA RTVT
- 1213 SA RTVT
- 1214 SA RTVT
- 1215 SA RTVT
- 1216 SA RTVT
- 1217 SA RTVT
- 1218 SA RTVT
- 1219 SA RTVT
- 1220 SA RTVT
- 1221 SA RTVT
- 1222 SA RTVT
- 1223 SA RTVT
- 1224 SA RTVT
- 1225 SA RTVT
- 1226 SA RTVT
- 1227 SA RTVT
- 1228 SA RTVT
- 1229 SA RTVT
- 1230 SA RTVT
- 1231 SA RTVT
- 1232 SA RTVT
- 1233 SA RTVT
- 1234 SA RTVT
- 1235 SA RTVT
- 1236 SA RTVT
- 1237 SA RTVT
- 1238 SA RTVT
- 1239 SA RTVT
- 1240 SA RTVT
- 1241 SA RTVT
- 1242 SA RTVT
- 1243 SA RTVT
- 1244 SA RTVT
- 1245 SA RTVT
- 1246 SA RTVT
- 1247 SA RTVT
- 1248 SA RTVT
- 1249 SA RTVT
- 1250 SA RTVT
- 1251 SA RTVT
- 1252 SA RTVT
- 1253 SA RTVT
- 1254 SA RTVT
- 1255 SA RTVT
- 1256 SA RTVT
- 1257 SA RTVT
- 1258 SA RTVT
- 1259 SA RTVT
- 1260 SA RTVT
- 1261 SA RTVT
- 1262 SA RTVT
- 1263 SA RTVT
- 1264 SA RTVT
- 1265 SA RTVT
- 1266 SA RTVT
- 1267 SA RTVT
- 1268 SA RTVT
- 1269 SA RTVT
- 1270 SA RTVT
- 1271 SA RTVT
- 1272 SA RTVT
- 1273 SA RTVT
- 1274 SA RTVT
- 1275 SA RTVT
- 1276 SA RTVT
- 1277 SA RTVT
- 1278 SA RTVT
- 1279 SA RTVT
- 1280 SA RTVT
- 1281 SA RTVT
- 1282 SA RTVT
- 1283 SA RTVT
- 1284 SA RTVT
- 1285 SA RTVT
- 1286 SA RTVT
- 1287 SA RTVT
- 1288 SA RTVT
- 1289 SA RTVT
- 1290 SA RTVT
- 1291 SA RTVT
- 1292 SA RTVT
- 1293 SA RTVT
- 1294 SA RTVT
- 1295 SA RTVT
- 1296 SA RTVT
- 1297 SA RTVT
- 1298 SA RTVT
- 1299 SA RTVT
- 1300 SA RTVT
- 1301 SA RTVT
- 1302 SA RTVT
- 1303 SA RTVT
- 1304 SA RTVT
- 1305 SA RTVT
- 1306 SA RTVT
- 1307 SA RTVT
- 1308 SA RTVT
- 1309 SA RTVT
- 1310 SA RTVT
- 1311 SA RTVT
- 1312 SA RTVT
- 1313 SA RTVT
- 1314 SA RTVT
- 1315 SA RTVT
- 1316 SA RTVT
- 1317 SA RTVT
- 1318 SA RTVT
- 1319 SA RTVT
- 1320 SA RTVT
- 1321 SA RTVT
- 1322 SA RTVT
- 1323 SA RTVT
- 1324 SA RTVT
- 1325 SA RTVT
- 1326 SA RTVT
- 1327 SA RTVT
- 1328 SA RTVT
- 1329 SA RTVT
- 1330 SA RTVT
- 1331 SA RTVT
- 1332 SA RTVT
- 1333 SA RTVT
- 1334 SA RTVT
- 1335 SA RTVT
- 1336 SA RTVT
- 1337 SA RTVT
- 1338 SA RTVT
- 1339 SA RTVT
- 1340 SA RTVT
- 1341 SA RTVT
- 1342 SA RTVT
- 1343 SA RTVT
- 1344 SA RTVT
- 1345 SA RTVT
- 1346 SA RTVT
- 1347 SA RTVT
- 1348 SA RTVT
- 1349 SA RTVT
- 1350 SA RTVT
- 1351 SA RTVT
- 1352 SA RTVT
- 1353 SA RTVT
- 1354 SA RTVT
- 1355 SA RTVT
- 1356 SA RTVT
- 1357 SA RTVT
- 1358 SA RTVT
- 1359 SA RTVT
- 1360 SA RTVT
- 1361 SA RTVT
- 1362 SA RTVT
- 1363 SA RTVT
- 1364 SA RTVT
- 1365 SA RTVT
- 1366 SA RTVT
- 1367 SA RTVT
- 1368 SA RTVT
- 1369 SA RTVT
- 1370 SA RTVT
- 1371 SA RTVT
- 1372 SA RTVT
- 1373 SA RTVT
- 1374 SA RTVT
- 1375 SA RTVT
- 1376 SA RTVT
- 1377 SA RTVT
- 1378 SA RTVT
- 1379 SA RTVT
- 1380 SA RTVT
- 1381 SA RTVT
- 1382 SA RTVT
- 1383 SA RTVT
- 1384 SA RTVT
- 1385 SA RTVT
- 1386 SA RTVT
- 1387 SA RTVT
- 1388 SA RTVT
- 1389 SA RTVT
- 1390 SA RTVT
- 1391 SA RTVT
- 1392 SA RTVT
- 1393 SA RTVT
- 1394 SA RTVT
- 1395 SA RTVT
- 1396 SA RTVT
- 1397 SA RTVT
- 1398 SA RTVT
- 1399 SA RTVT
- 1400 SA RTVT
- 1401 SA RTVT
- 1402 SA RTVT
- 1403 SA RTVT
- 1404 SA RTVT
- 1405 SA RTVT
- 1406 SA RTVT
- 1407 SA RTVT
- 1408 SA RTVT
- 1409 SA RTVT
- 1410 SA RTVT
- 1411 SA RTVT
- 1412 SA RTVT
- 1413 SA RTVT
- 1414 SA RTVT
- 1415 SA RTVT
- 1416 SA RTVT
- 1417 SA RTVT
- 1418 SA RTVT
- 1419 SA RTVT
- 1420 SA RTVT
- 1421 SA RTVT
- 1422 SA RTVT
- 1423 SA RTVT
- 1424 SA RTVT
- 1425 SA RTVT
- 1426 SA RTVT
- 1427 SA RTVT
- 1428 SA RTVT
- 1429 SA RTVT
- 1430 SA RTVT
- 1431 SA RTVT
- 1432 SA RTVT
- 1433 SA RTVT
- 1434 SA RTVT
- 1435 SA RTVT
- 1436 SA RTVT
- 1437 SA RTVT
- 1438 SA RTVT
- 1439 SA RTVT
- 1440 SA RTVT
- 1441 SA RTVT
- 1442 SA RTVT
- 1443 SA RTVT
- 1444 SA RTVT
- 1445 SA RTVT
- 1446 SA RTVT
- 1447 SA RTVT
- 1448 SA RTVT
- 1449 SA RTVT
- 1450 SA RTVT
- 1451 SA RTVT
- 1452 SA RTVT
- 1453 SA RTVT
- 1454 SA RTVT
- 1455 SA RTVT
- 1456 SA RTVT
- 1457 SA RTVT
- 1458 SA RTVT
- 1459 SA RTVT
- 1460 SA RTVT
- 1461 SA RTVT
- 1462 SA RTVT
- 1463 SA RTVT
- 1464 SA RTVT
- 1465 SA RTVT
- 1466 SA RTVT
- 1467 SA RTVT
- 1468 SA RTVT
- 1469 SA RTVT
- 1470 SA RTVT
- 1471 SA RTVT
- 1472 SA RTVT
- 1473 SA RTVT
- 1474 SA RTVT
- 1475 SA RTVT
- 1476 SA RTVT
- 1477 SA RTVT
- 1478 SA RTVT
- 1479 SA RTVT
- 1480 SA RTVT
- 1481 SA RTVT
- 1482 SA RTVT
- 1483 SA RTVT
- 1484 SA RTVT
- 1485 SA RTVT
- 1486 SA RTVT
- 1487 SA RTVT
- 1488 SA RTVT
- 1489 SA RTVT
- 1490 SA RTVT
- 1491 SA RTVT
- 1492 SA RTVT
- 1493 SA RTVT
- 1494 SA RTVT
- 1495 SA RTVT
- 1496 SA RTVT
- 1497 SA RTVT
- 1498 SA RTVT
- 1499 SA RTVT
- 1500 SA RTVT

*"This plat is provided solely for the purpose of assisting in locating the land and the Company assumes no liability for variations, if any, with actual survey." Insured Titles*

12/30/22





**“This plat is provided solely for the purpose of assisting in locating the land and the Company assumes no liability for variations, if any, with actual survey.” Insured Titles**

**"This plat is provided solely for the purpose of assisting in locating the land and the Company assumes no liability for variations, if any, with actual survey." Insured Titles**

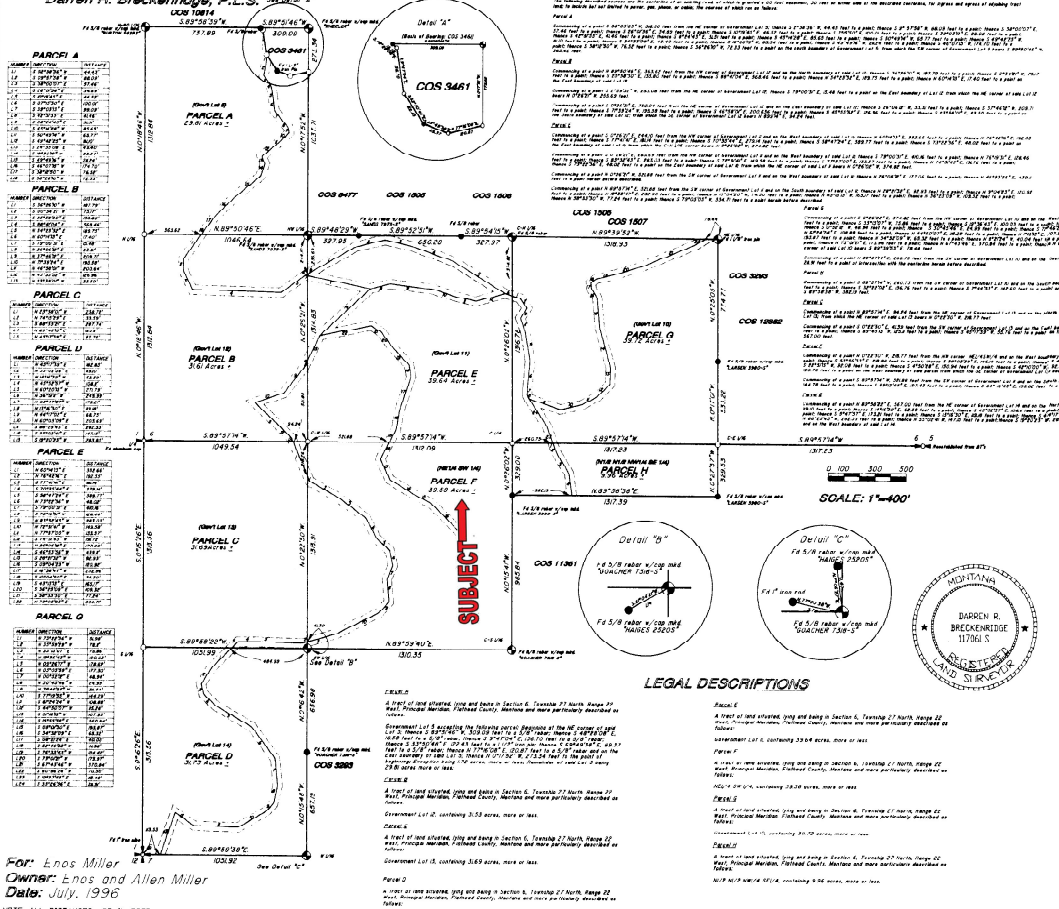
72413B-0498010

By: **BRECKENRIDGE LAND SURVEYING**  
 Land Surveying and Geodetic Consulting  
 P.O. Box 181  
 Fruitland, Mont. 59923  
 Phone: 406-840-5711  
**Darren R. Breckenridge, P.L.S.**

**CERTIFICATE OF SURVEY**

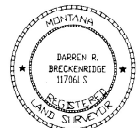
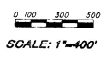
SECTION 6, T.27 N., R.22 W.  
 PRINCIPAL MERIDIAN, FLATHEAD COUNTY, MONTANA

PURPOSE: Refinement



- LEGEND**
- ⊕ SECTION CORNER (AS NOTED)
  - ⊙ 1/4 CORNER (AS NOTED)
  - ⊙ CENTER OF SECTION (AS NOTED)
  - ⊙ 1/16 CORNER (AS NOTED)
  - FOUND CORNER (AS NOTED)
  - SET 1/4" x 3/4" BOLLARD WITH ALUMINUM CAP BY STANLEY BRADSHAW ENGINEERS

PARCEL	ACRES	FRAC.	FRAC.	FRAC.
PARCEL A	1.12	1/4	1/4	1/4
PARCEL B	1.12	1/4	1/4	1/4
PARCEL C	1.12	1/4	1/4	1/4
PARCEL D	1.12	1/4	1/4	1/4
PARCEL E	1.12	1/4	1/4	1/4
PARCEL F	1.12	1/4	1/4	1/4
PARCEL G	1.12	1/4	1/4	1/4
PARCEL H	1.12	1/4	1/4	1/4
PARCEL I	1.12	1/4	1/4	1/4
PARCEL J	1.12	1/4	1/4	1/4
PARCEL K	1.12	1/4	1/4	1/4
PARCEL L	1.12	1/4	1/4	1/4
PARCEL M	1.12	1/4	1/4	1/4
PARCEL N	1.12	1/4	1/4	1/4
PARCEL O	1.12	1/4	1/4	1/4



**CERTIFICATE OF SURVEYOR**  
 James P. Burt, Jr.  
 REGISTRATION NUMBER 11761 S  
 APPROVED July 22, 1996  
 Jan H. Burt  
 CHAIRMAN LAND SURVEYOR REGISTRATION BOARD 51905

**LEGAL DESCRIPTIONS**

Block E  
 A tract of one acre, being the east half of Section 6, Township 27 North, Range 22 West, Flathead County, Montana, and more particularly described as follows:  
 Government Lot 12, containing 2.58 acres, more or less.

Block F  
 A tract of one acre, being the east half of Section 6, Township 27 North, Range 22 West, Flathead County, Montana, and more particularly described as follows:  
 Government Lot 13, containing 2.58 acres, more or less.

Block G  
 A tract of one acre, being the east half of Section 6, Township 27 North, Range 22 West, Flathead County, Montana, and more particularly described as follows:  
 Government Lot 14, containing 2.58 acres, more or less.

Block H  
 A tract of one acre, being the east half of Section 6, Township 27 North, Range 22 West, Flathead County, Montana, and more particularly described as follows:  
 Government Lot 15, containing 2.58 acres, more or less.

Block I  
 A tract of one acre, being the east half of Section 6, Township 27 North, Range 22 West, Flathead County, Montana, and more particularly described as follows:  
 Government Lot 16, containing 2.58 acres, more or less.

Block J  
 A tract of one acre, being the east half of Section 6, Township 27 North, Range 22 West, Flathead County, Montana, and more particularly described as follows:  
 Government Lot 17, containing 2.58 acres, more or less.

Block K  
 A tract of one acre, being the east half of Section 6, Township 27 North, Range 22 West, Flathead County, Montana, and more particularly described as follows:  
 Government Lot 18, containing 2.58 acres, more or less.

Block L  
 A tract of one acre, being the east half of Section 6, Township 27 North, Range 22 West, Flathead County, Montana, and more particularly described as follows:  
 Government Lot 19, containing 2.58 acres, more or less.

Block M  
 A tract of one acre, being the east half of Section 6, Township 27 North, Range 22 West, Flathead County, Montana, and more particularly described as follows:  
 Government Lot 20, containing 2.58 acres, more or less.

Block N  
 A tract of one acre, being the east half of Section 6, Township 27 North, Range 22 West, Flathead County, Montana, and more particularly described as follows:  
 Government Lot 21, containing 2.58 acres, more or less.

Block O  
 A tract of one acre, being the east half of Section 6, Township 27 North, Range 22 West, Flathead County, Montana, and more particularly described as follows:  
 Government Lot 22, containing 2.58 acres, more or less.

For: Enos Miller  
 Owner: Enos and Allen Miller  
 Date: July, 1996  
 NOTE: ALL DISTANCES ARE IN FEET

CERTIFICATE OF SURVEY NO. 12711

12711

"This plat is provided solely for the purpose of assisting in locating the land and the Company assumes no liability for variations, if any, with actual survey." Insured Titles

